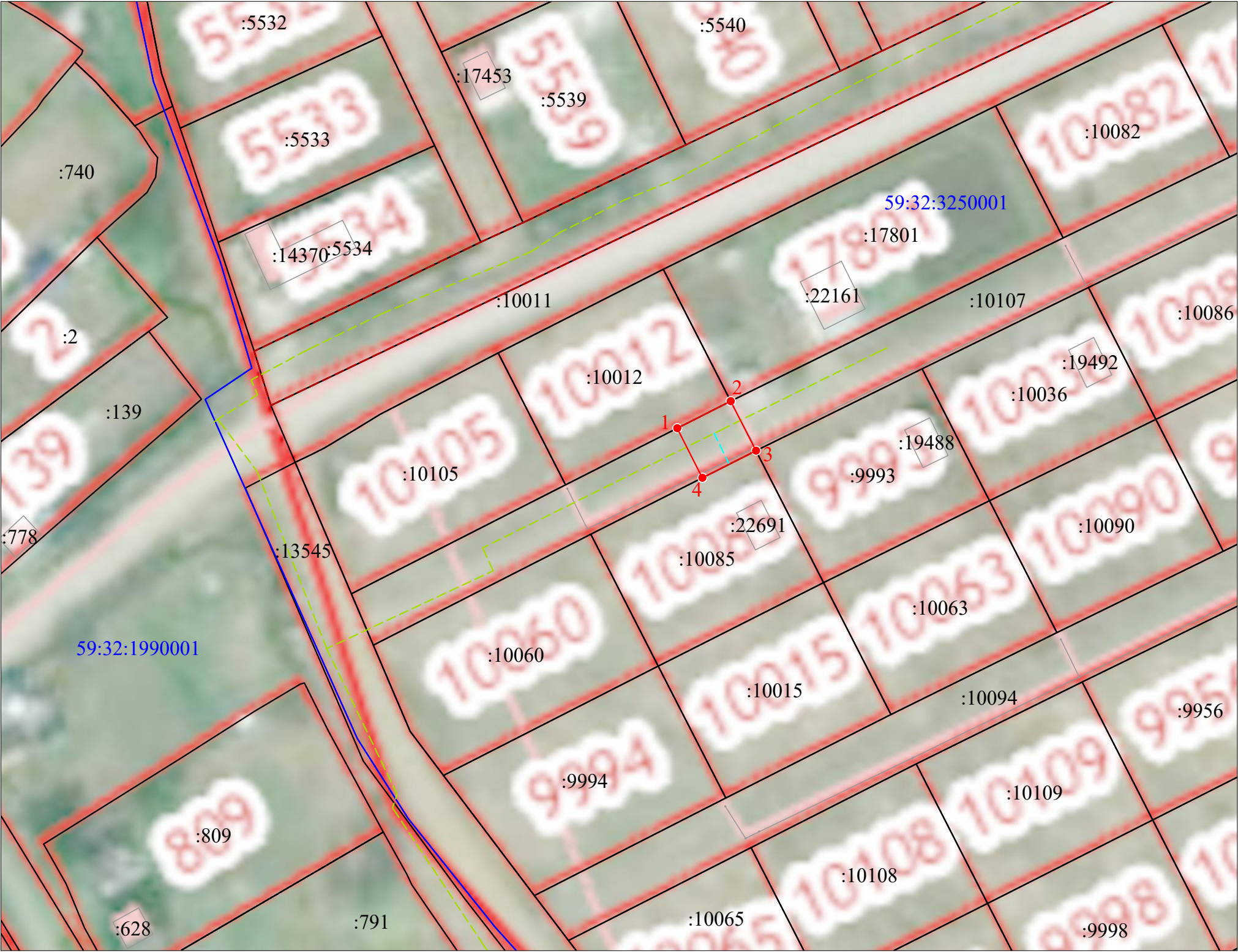


Схема расположения границ публичного сервитута

Объект: "Газопровод-ввод до границы земельного участка по адресу: д. Качка, ул. Лазурная, дом 4"
Местоположение: Пермский край, Пермский муниципальный округ, д. Качка
Общая площадь земельного участка или части земельного участка, кв.м: 156
Категория земель: земли населённых пунктов
Кадастровый номер земельного участка: 59:32:3250001:10107



Условные обозначения:

- проектная граница публичного сервитута
- граница земельного участка ранее учтенного в ЕГРН
- граница кадастрового квартала
- граница муниципального образования
- граница объекта капитального строительства ранее учтенного в ЕГРН
- 59:32:3250001 - кадастровый номер квартала
- :3163 - кадастровый номер земельного участка (объекта капитального строительства) в кадастровом квартале
- местоположение проектируемого сооружения (газопровод-ввод до границы земельного участка)
- существующий газопровод

Масштаб 1:1000

Обозначение характерных точек границ	Координаты, м (МСК-59 зона 2)		Метод определения координат и Средняя квадратическая погрешность положения характерной точки
	X	Y	
1	516873.36	2202741.41	Метод спутниковых геодезических измерений, 0.10
2	516879.20	2202752.95	Метод спутниковых геодезических измерений, 0.10
3	516868.52	2202758.42	Метод спутниковых геодезических измерений, 0.10
4	516862.65	2202746.83	Метод спутниковых геодезических измерений, 0.10
1	516873.36	2202741.41	Метод спутниковых геодезических измерений, 0.10